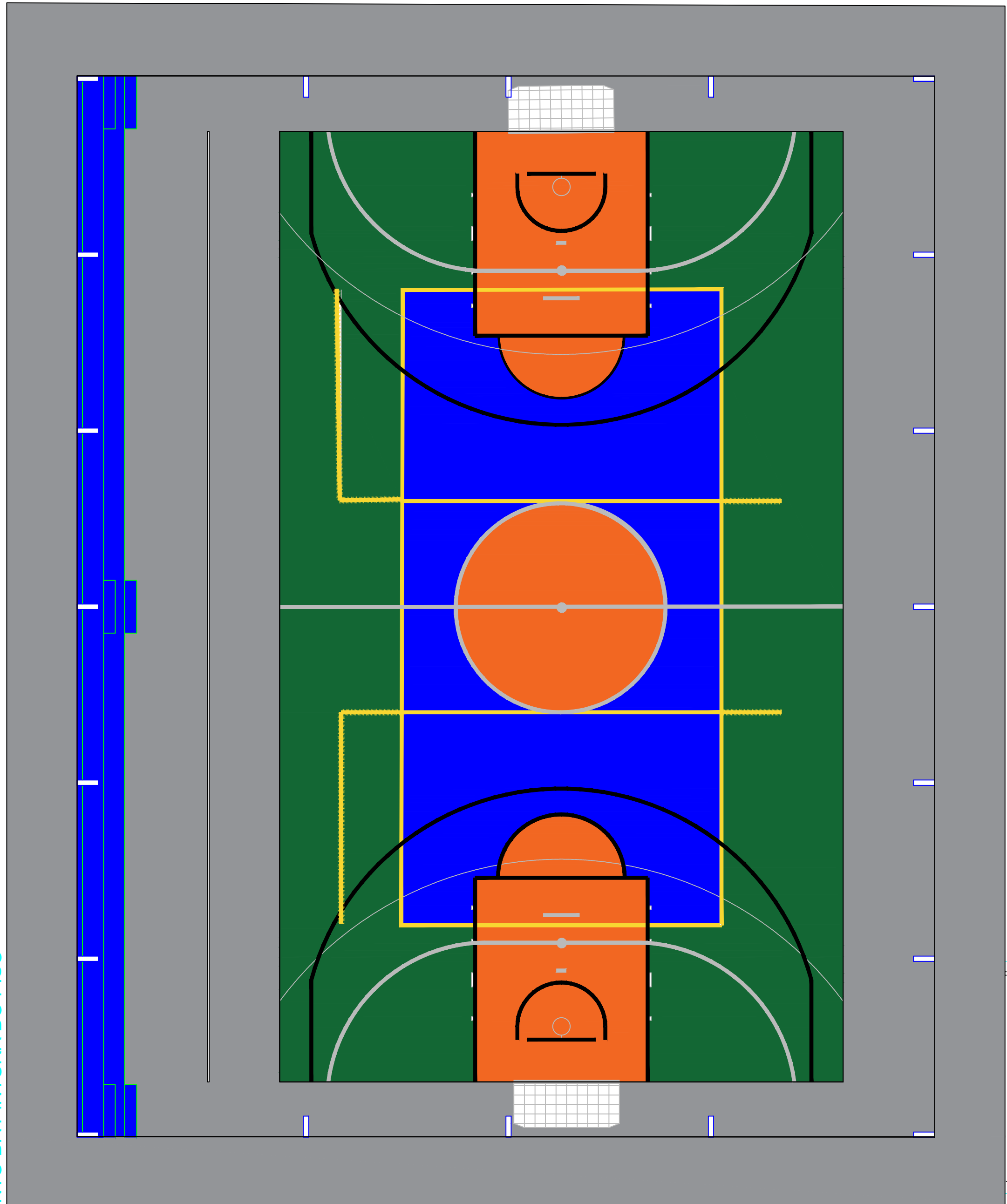
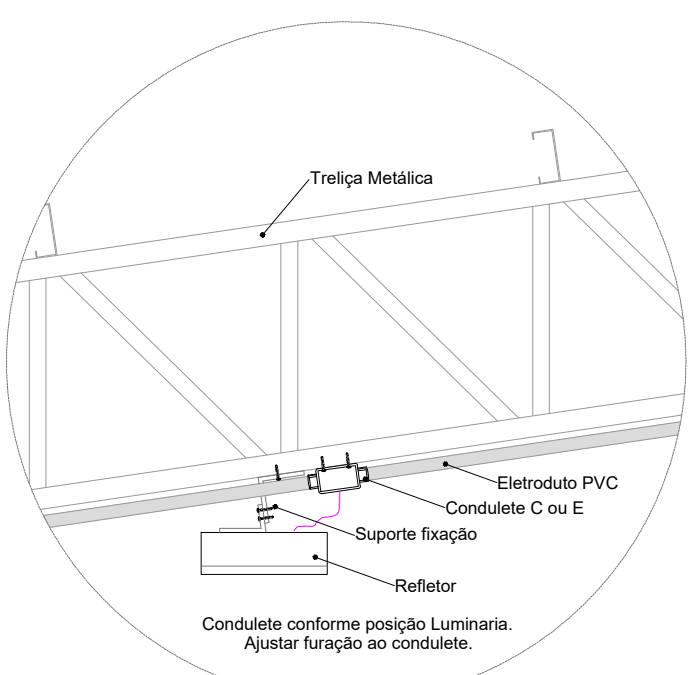


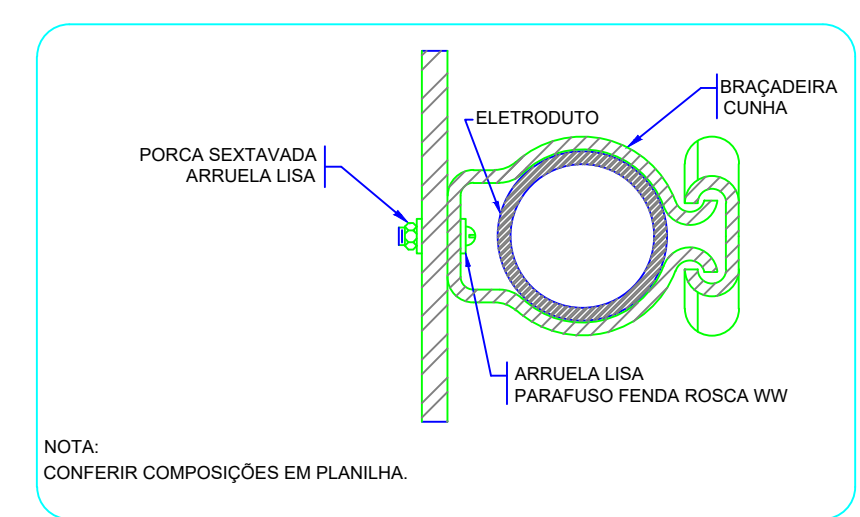
DETALHAMENTO DA PINTURA DO PISO
Esc: 1/100



PLANTA DE PAGINAÇÃO
Esc: 1/100



3 DETALHE FIXAÇÃO DO REFLETOR
ESCALA: SEM

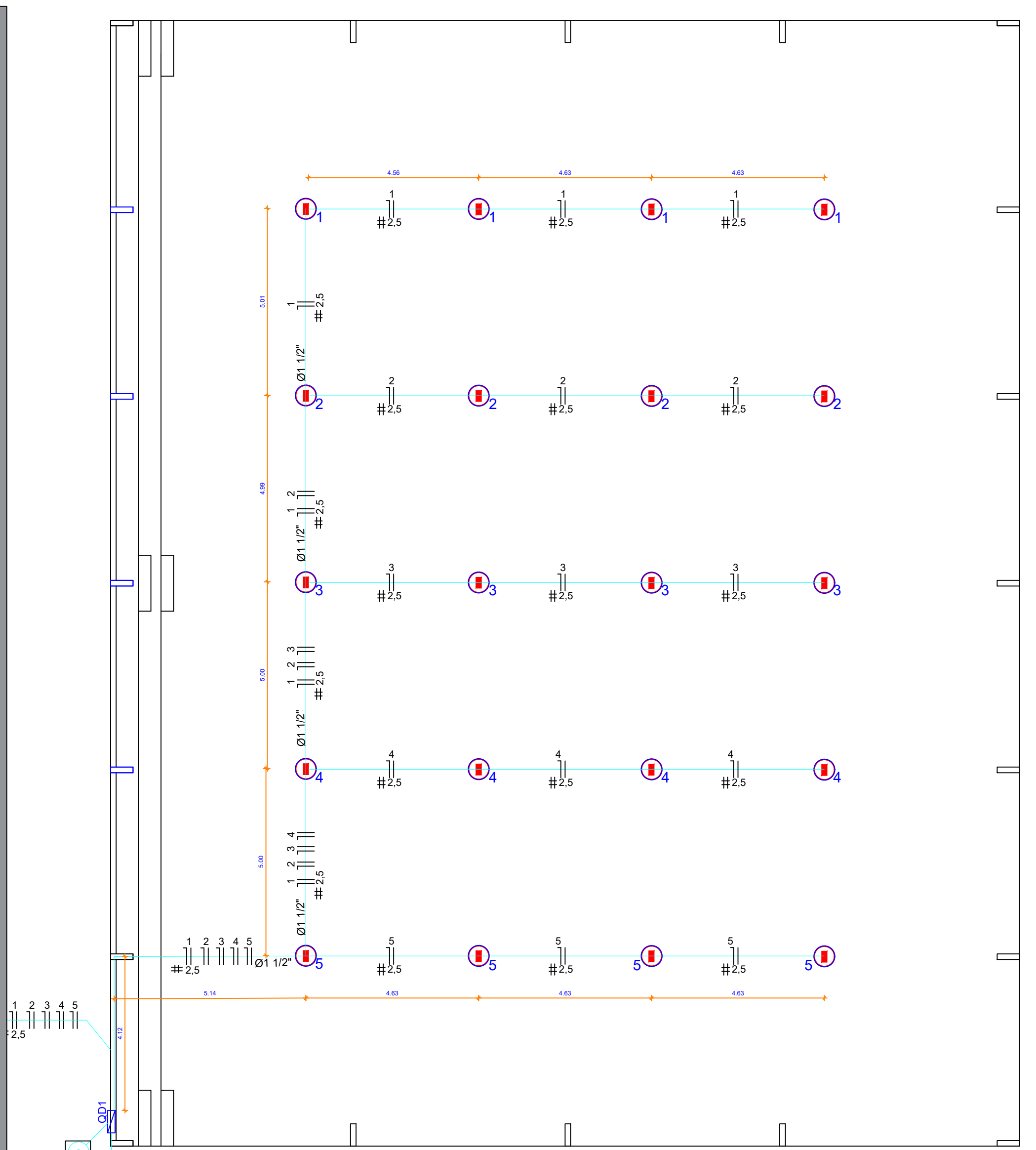


2 DETALHE FIXAÇÃO DE ELETRODUTO EM METÁLICA
ESCALA: SEM

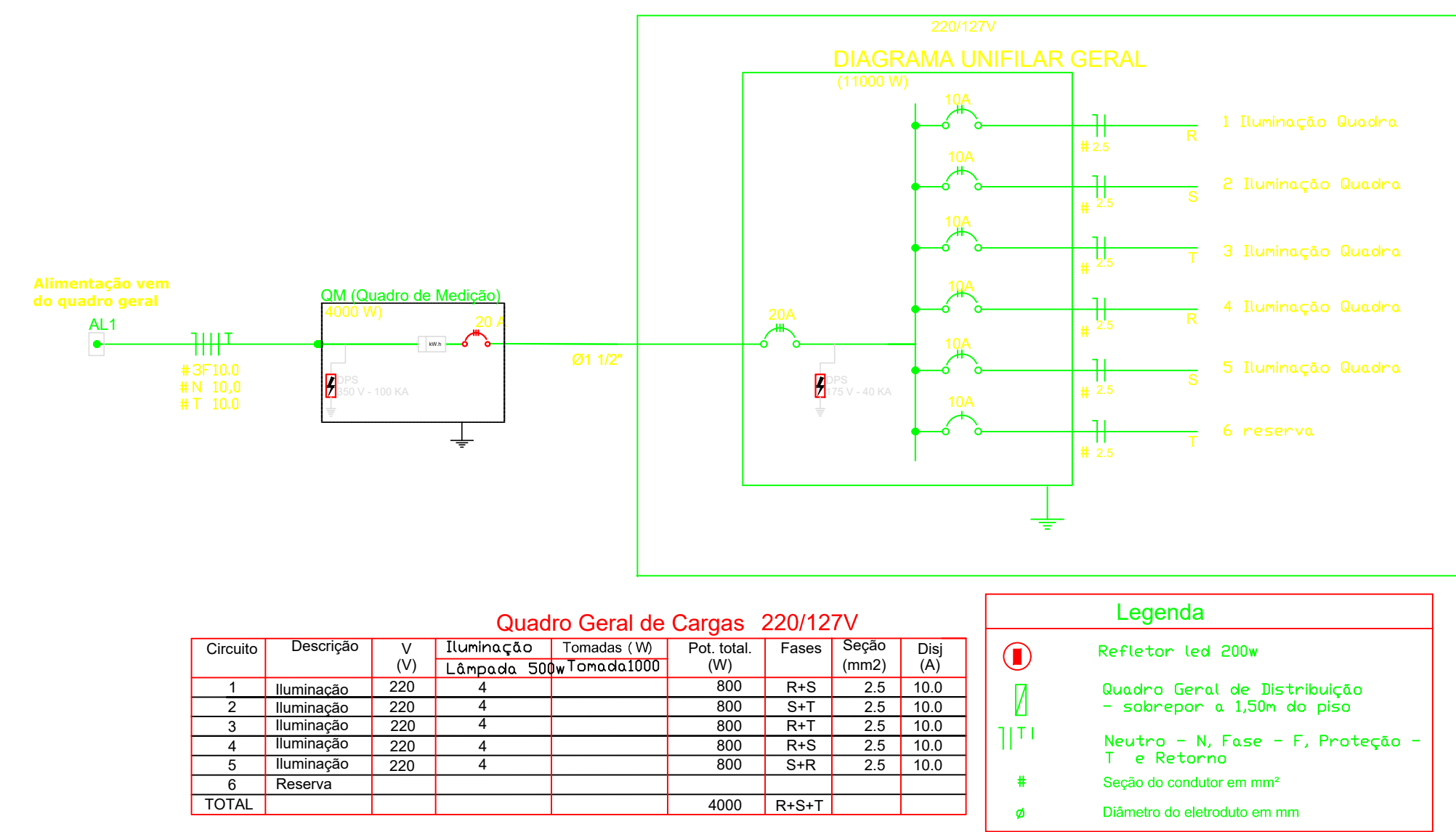
PLANTA DE PAGINAÇÃO
Esc: 1/75

Lista de Materiais	
Acessórios p/ eletrodutos	
Condulete	16 pc
Tubo C ou E	16 pc
Linha PVC rosca	81 pc
1.1/4"	3 pc
3/4"	81 pc
Acessórios uso geral	
Bucha de nylon	105 pc
S6	13 pc
Parafuso fenda galvan. cab. panela	105 pc
2.3x25mm autoatarrachante	13 pc
4.2x32mm autoatarrachante	13 pc
Cabo Unipolar (cobre)	
Isol PVC - 450/750V (ref. Pirastic Ecoplus BWF Flexível)	380 m
2.5 mm²	105 pc
10 A - 10 kA	5 pc
Dispositivo de Proteção	
Disjuntor Unipolar Termomagnético - norma DIN (Curva C)	1 pc
20 A - 10 kA	1 pc
Disjuntor Unipolar Termomagnético - norma DIN (Curva C)	5 pc
10 A - 10 kA	5 pc
Eletroduto PVC rosca	
Braçadeira galvan. tipo cunha	8 pc
Eletroduto, vara 3.0m	30 m
3"	9 m
CAIXA DE PASSAGEM 60X60X60	
Caixa de passagem em alvenaria	3pc
Quadro distrib. chapa pintada - embutido	1 pc
Barr. trif. disj. geral, compacto - UL (Ref. Morator)	1 pc
Cap. 12 disj. unip. - In barr. 80 A	1 pc
Luminária e acessórios	
Refletor Led Sobrepôr 200w	16 pc
Advanced, referencia no memorial descritivo.	16 pc

Lista de Materiais	
Acessórios p/ eletrodutos	
Linha PVC rosca	1 pc
3"	1 pc
Acessórios uso geral	
Bucha de nylon	8 pc
S6	8 pc
Parafuso fenda galvan. cab. panela	8 pc
4.2x32mm autoatarrachante	8 pc
Cabo Unipolar (cobre)	
Isol PVC - 450/750V (ref. Pirastic Ecoplus BWF Flexível)	250 m
2.5 mm²	105 pc
10 A - 10 kA	5 pc
Dispositivo de Proteção	
Disjuntor Unipolar Termomagnético - norma DIN (Curva C)	1 pc
20 A - 10 kA	1 pc
Disjuntor Unipolar Termomagnético - norma DIN (Curva C)	5 pc
10 A - 10 kA	5 pc
Eletroduto PVC rosca	
Braçadeira galvan. tipo cunha	8 pc
Eletroduto, vara 3.0m	30 m
3"	9 m
CAIXA DE PASSAGEM 60X60X60	
Caixa de passagem em alvenaria	3pc
Quadro distrib. chapa pintada - embutido	1 pc
Barr. trif. disj. geral, compacto - UL (Ref. Morator)	1 pc
Cap. 12 disj. unip. - In barr. 80 A	1 pc
Luminária e acessórios	
Refletor Led Sobrepôr 200w	16 pc
Advanced, referencia no memorial descritivo.	16 pc



PLANTA ELÉTRICA
Esc: 1/100



Quadro Geral de Cargas 220/127V									
Circuito	Descrição	V (V)	Iluminação (W)	Tomadas (W)	Pot. total (W)	Fases	Seção (mm²)	Disj (A)	
1	Iluminação	220	4	4	800	R+S	2.5	10.0	
2	Iluminação	220	4	4	800	S+T	2.5	10.0	
3	Iluminação	220	4	4	800	R+T	2.5	10.0	
4	Iluminação	220	4	4	800	R+S	2.5	10.0	
5	Iluminação	220	4	4	800	S+T	2.5	10.0	
6	Reserva								
TOTAL					4000	R+S+T			

Legenda	
1	Refletor led 200w
2	Quadro Geral de Distribuição - sobrepor a 1,50m do piso
3	Neutro - N, Fase - F, Proteção - T e Retorno
4	Seção do condutor em mm²
5	Diâmetro do eletroduto em mm

PBA - PROJETO BÁSICO DE ARQUITETURA

(X) CONSTRUÇÃO () ADEQUAÇÃO DE PRÉDIO EXISTENTE () REGULARIZAÇÃO

PREFEITURA MUNICIPAL DE CAMPOS DE JÚLIO
ESTADO DE MATO GROSSO
www.camposdejulio.mt.gov.br

PROJETO:
Retomada da Obra de Construção do Centro de Educação Infantil

ASSUNTO:
Projeto Arquitetônico / Elétrico

PROPRIETÁRIO:
Município de Campos de Júlio

CNPJ:
Número do projeto

ENDEREÇO:
Avenida Júlio Campos, Quadra 01, Lote 01, Vila Nova, Campos de Júlio - MT

RESPONSÁVEL TÉCNICO:
Eduardo Rampanelli Tosetto
ENGENHEIRO CIVIL
CREA - 1220563037

PRONCHA:
Irineu Marcos Parmeggiani
PREFEITO MUNICIPAL DE CAMPOS DE JÚLIO

DATA:
18/02/2025

ESCALA:
Indicada

REVISÃO:
Revisão atual

Quadro de Áreas:

PRONCHA:
01/02